

BOMBA DOSADORA série DLX – modelo DLX-MF/M**CARACTERÍSTICAS TÉCNICAS**

- **Vazão:** de 1 a 15 L/h
- **Pressão máxima:** até 15 bar
- **Alimentação elétrica:** 230 Vca – 50/60 Hz
- **Frequência de injeções:** 120 impulsos/min
- **Cabeçote:** PP ou PVDF
- **Diafragma:** PTFE
- **Expurgo de ar:** Manual
- **Caixa externa:** PP reforçado e quimicamente resistente
- **Kit de instalação** Incluso



As bombas dosadoras do **modelo DLX-MF/M** são especialmente aplicáveis na dosagem proporcional de aditivos em função da vazão variável em uma tubulação, quando associadas a um hidrômetro emissor de pulsos, tipo *reed switch* (contato seco). Um sofisticado software embarcado permite a seleção de dosagem em função da multiplicação ou divisão do número de pulsos recebidos pela bomba dosadora, ou ainda, por meio de ajustes simples, selecionar o **modo PPM**, que permite programar diretamente a quantidade (ppm) de produto a ser injetado em função da vazão. A dosagem proporcional volumétrica representa uma importante evolução em relação a dispositivos semelhantes, presentes no mercado e que atuam por sistema de venturi. Caracterizada por elevada frequência de injeções, baixo consumo energético, alta precisão e repetibilidade, uma bomba dosadora **DLX-MF/M** trabalhando com um hidrômetro é a escolha certa para uma dosagem precisa e eficaz.

O modelo **DLX-MF/M** é uma **bomba dosadora eletromagnética microprocessada de vazão variável** comandada por uma placa eletrônica a microprocessador. A vazão também é regulável manualmente mediante comandos no painel, através de um conjunto de menus intuitivos.

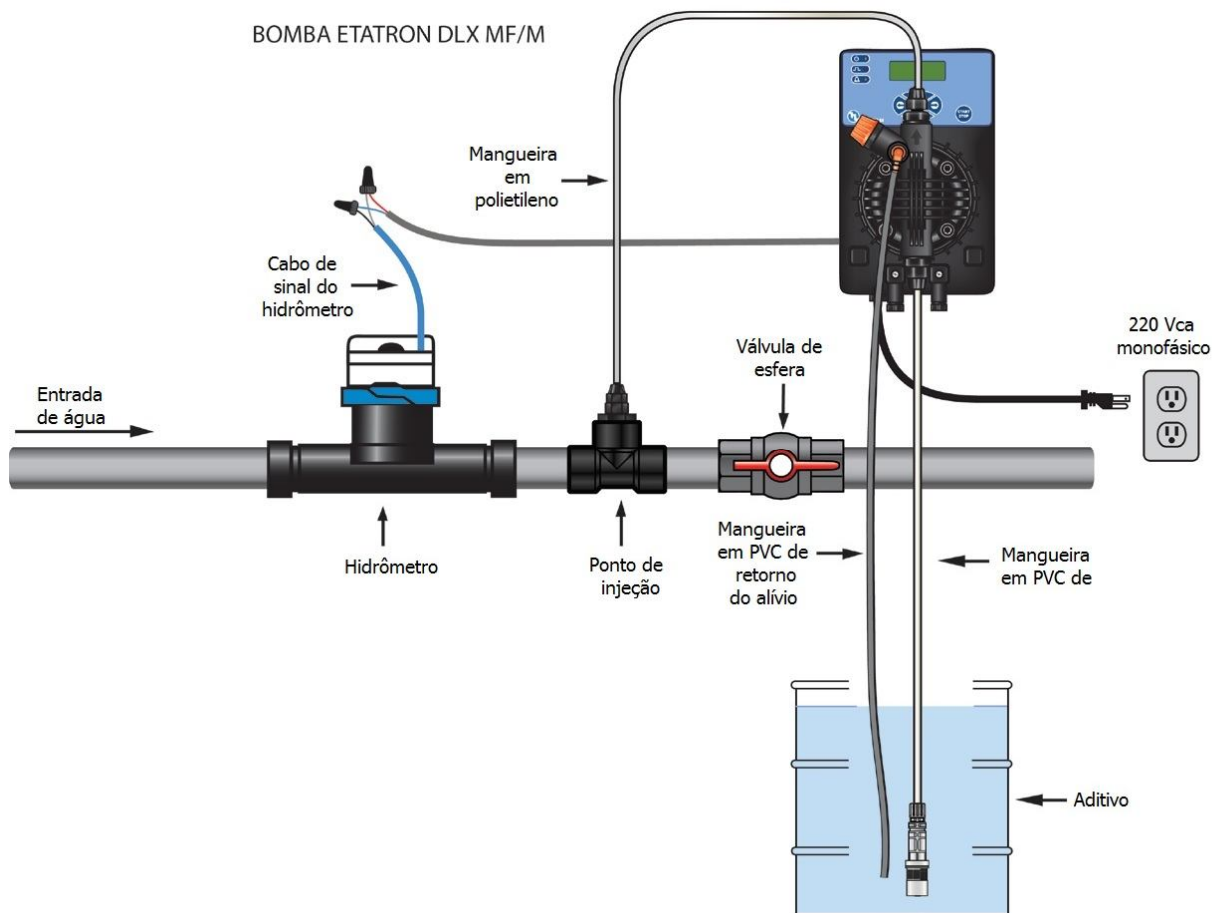
A bomba dosadora trabalha com alimentação elétrica monofásica **230 Vca a 50/60 Hz**, sem variação da eficiência. A versão standard é fornecida com cabeçote construído em **PP** e, sob requisição, pode ser fornecida em **PVDF**, tecnopolímero altamente resistente, com todas as vedações selecionáveis conforme o produto dosado, em **FPM (padrão)**, **EPDM** ou **SILICONE**, para a melhor compatibilidade.

BOMBA DOSADORA série DLX – modelo DLX-MF/M

A ETATRON fornece uma ampla gama de **hidrômetros emissores de pulsos** para trabalhar com as bombas dosadoras DLX-MF/M, em diversas escalas de precisão. Para hidrômetros até 1½" o padrão é de 4 imp/L ($k=0,25$ L), que permite realizar dosagens tão precisas quanto 0,1 ppm.

A bomba é fornecida com um kit de instalação composto de válvula de injeção, filtro de fundo, mangueiras de conexão ao processo, além de parafusos e buchas para fixação em parede.

MODELO DE INSTALAÇÃO BÁSICA



KIT DE INSTALAÇÃO

- Válvula de Injeção PP
- Filtro de Fundo PP
- Mangueira PE (2m)
- Mangueira PVC CRYSTAL (4m)
- Parafusos e buchas

ENTRADAS

- Sensor de nível
- Hidrômetro emissor de pulso
- Sinal analógico (0)4...20 mA
- Fluxostato

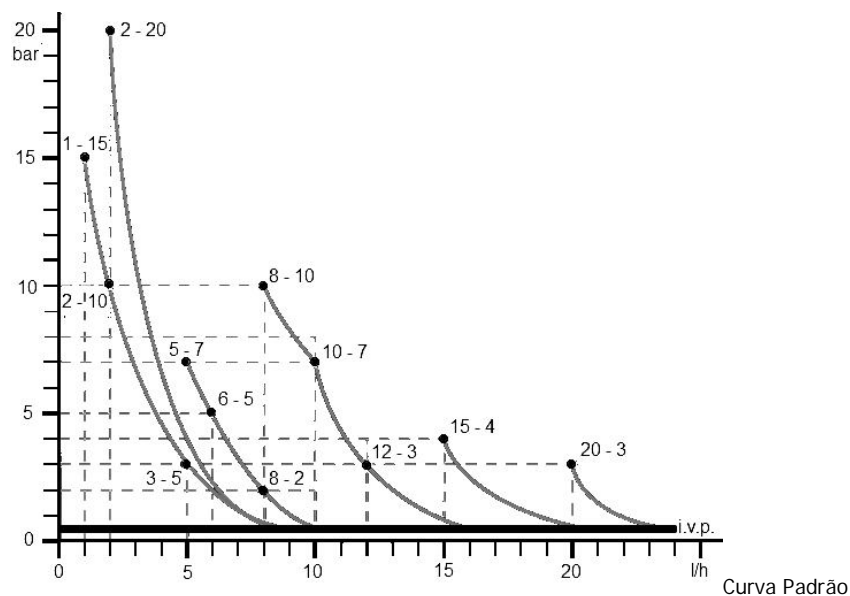
SAÍDAS

- Relé de Alarme (requer fluxostato)

BOMBA DOSADORA série DLX – modelo DLX-MF/M

CARACTERÍSTICAS HIDRÁULICAS/ELÉTRICAS

Tipo	Vazão L/h	Pressão Bar	Máx Inj/min	Dosagem mL/inj	Curso mm	Sucção m	Potência watts	Corrente Ampere	Peso kg
01-15	1	15	120	0,14	1,10	2,0	37	0,16	2,3
	2	10		0,28					
	3	5		0,42					
05-07	5	7		0,69	1,10		37	0,16	2,3
	6	5		0,83					
	8	2		1,11					
0810	8	10		1,11	1,40		58	0,25	2,9
	10	7		1,39					
	12	3		1,67					
15-04	15	4		2,08	2,00		58	0,25	2,9



DIMENSÕES

